

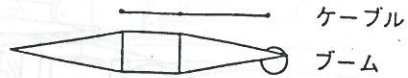
MODEL **SC1000**
BOOK NO. **WDT0164-007**
SERIAL NO. **SC100-0020**

本機はタワーブーム付きクレーンの仕様です

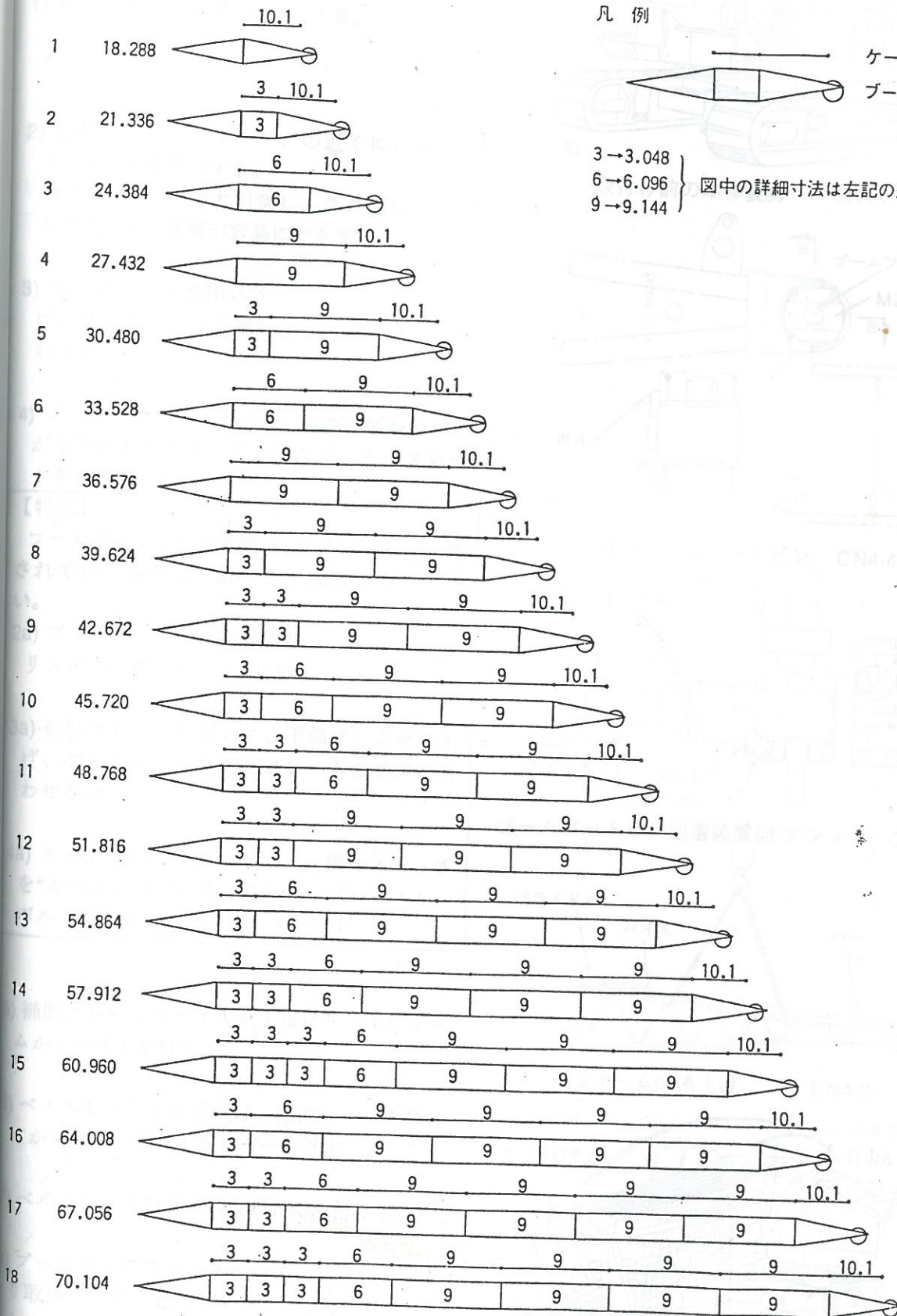
本書を読んでから

機械をご使用下さい

凡例



3 → 3.048
6 → 6.096
9 → 9.144 } 図中の詳細寸法は左記の通りです。



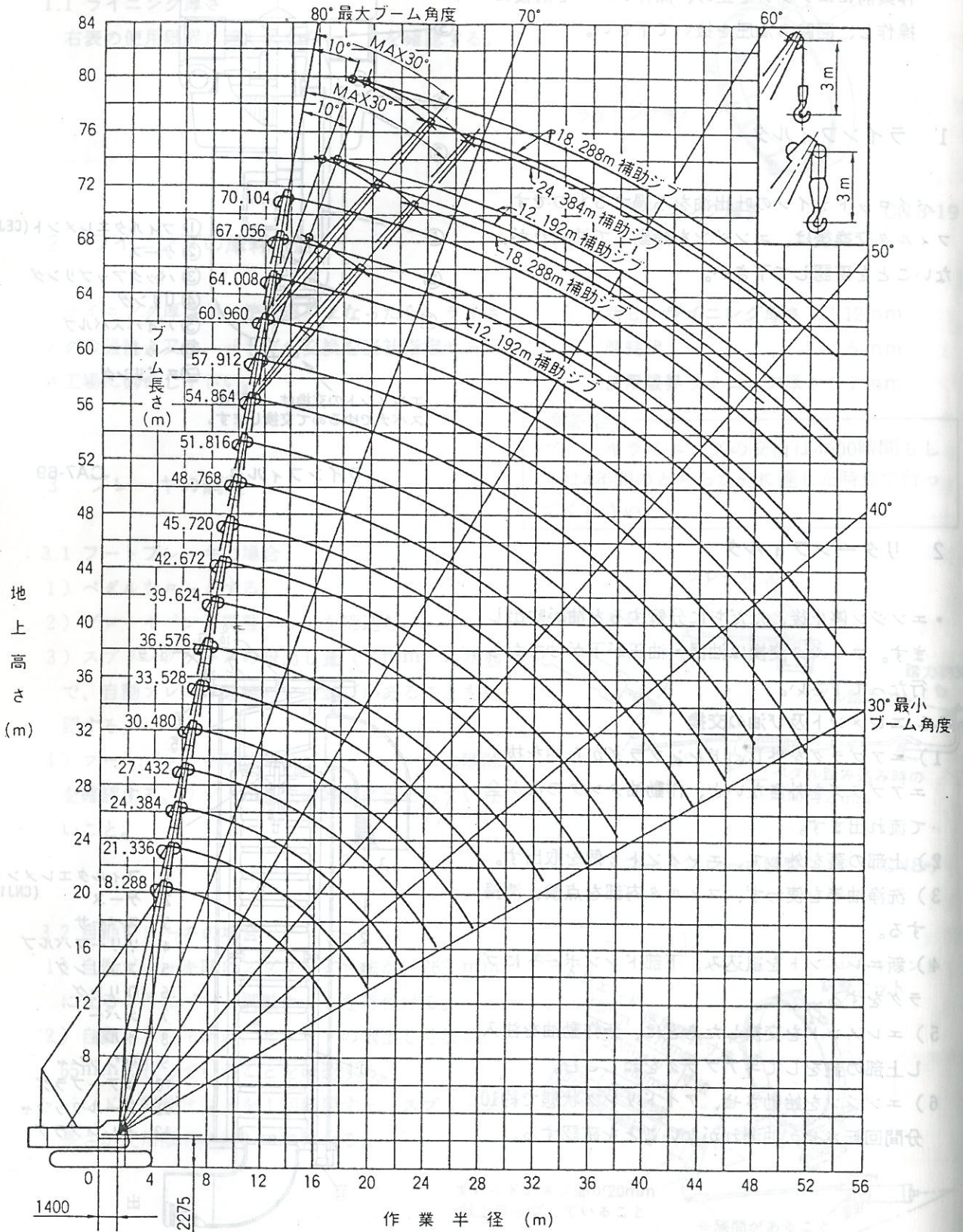
タワーブームのクレーン作業組立構成

CN4-41

ワイマリンク
ワイヤ寸法表
重量表
X-1-1-1
検査
組立

作業範囲図

SC1000 タワーブームクレーン



クレーン定格総荷重表

M10-01-103.0

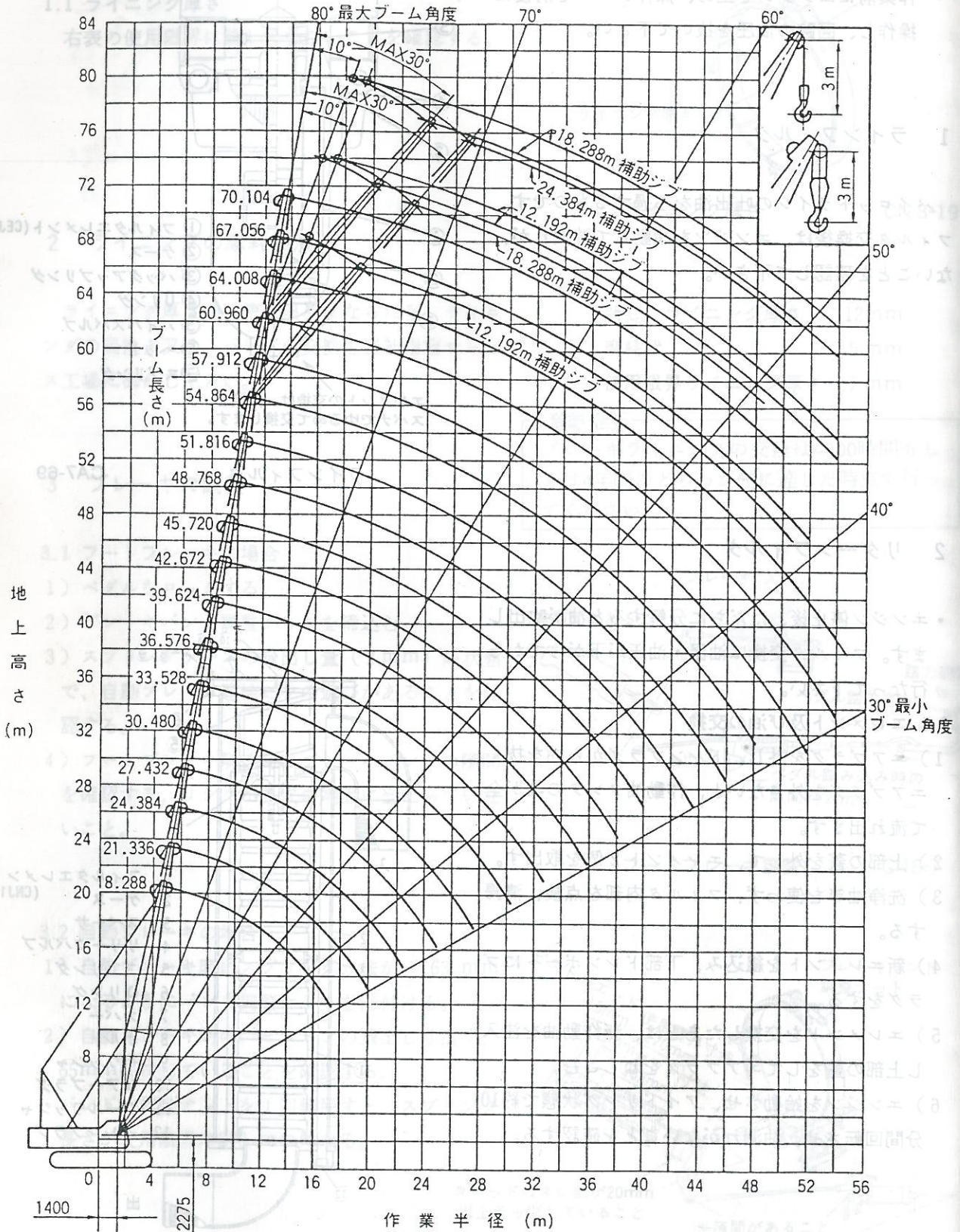
ブーム長さ(m) 半業半径(m)	18.30		21.35		24.40		27.45		30.50		33.50		36.55		39.60		42.65	
	荷重	角度	荷重	角度	荷重	角度	荷重	角度	荷重	角度	荷重	角度	荷重	角度	荷重	角度	荷重	角度
5.0	100.0	80																
5.3	100.0	79																
6.0	88.3	77	82.2	79	75.1	80												
7.0	69.1	74	69.0	76	68.9	78	64.4	79	57.7	80								
8.0	56.3	70	56.1	73	56.0	75	55.9	77	53.0	78	50.0	79	45.6	80				
9.0	47.4	67	47.1	70	47.0	73	46.9	75	46.7	76	46.6	78	44.3	79	40.0	80	36.6	80
10.0	40.7	63	40.5	67	40.4	70	40.3	73	40.1	74	40.0	76	39.9	77	37.9	78	35.8	79
12.0	31.7	56	31.5	61	31.4	65	31.3	68	31.1	70	31.0	72	30.9	74	30.7	75	30.6	76
14.0	25.8	48	25.7	55	25.6	60	25.5	64	25.3	66	25.2	69	25.0	70	24.8	72	24.8	73
16.0	21.7	38	21.5	48	21.4	54	21.3	59	21.1	62	21.0	65	20.9	67	20.7	69	20.6	70
18.0			18.5	40	18.4	48	18.3	54	18.1	58	18.0	61	17.9	64	17.6	66	17.5	68
20.0			16.2	30	16.1	41	16.0	48	15.8	53	15.6	57	15.5	60	15.3	63	15.2	65
22.0					14.2	33	14.1	42	13.9	48	13.8	53	13.7	56	13.4	59	13.3	62
24.0							12.5	35	12.3	43	12.2	48	12.1	53	11.9	56	11.8	59
26.0									11.0	37	10.9	44	10.8	48	10.6	52	10.5	55
28.0									10.0	30	9.9	38	9.8	44	9.6	48	9.5	52
30.0											8.9	32	8.8	39	8.6	44	8.5	49
32.0													8.1	34	7.9	40	7.8	45
34.0															7.1	35	7.0	41
36.0															6.5	30	6.4	36
38.0																	5.9	32
ロープ掛本数	10		9		8		7		6		5		5		4		4	

ブーム長さ(m) 作業半径(m)	45.70		48.75		51.80		54.85		57.90		60.95		64.00		67.05		70.10	
	荷重	角度	荷重	角度	荷重	角度	荷重	角度	荷重	角度	荷重	角度	荷重	角度	荷重	角度	荷重	角度
10.0	32.6	80	30.0	80														
12.0	30.5	77	28.3	78	25.8	79	23.7	79	21.7	80								
14.0	24.6	75	24.4	76	24.3	76	22.8	77	20.6	78	18.5	80	17.2	79	16.4	80	15.0	80
16.0	20.5	72	20.3	73	20.2	74	20.0	75	19.8	76	17.6	77	16.2	77	15.5	78	14.2	78
18.0	17.4	69	17.2	71	17.1	72	16.9	73	16.8	74	16.6	75	15.2	75	14.7	76	13.3	77
20.0	15.0	67	14.8	68	14.7	69	14.5	71	14.4	72	14.2	73	14.1	74	13.8	74	12.5	75
22.0	13.2	64	12.9	66	12.8	67	12.6	68	12.5	70	12.3	71	12.2	72	12.1	73	11.6	73
24.0	11.7	61	11.4	63	11.3	65	11.1	66	10.9	67	10.7	69	10.6	70	10.5	71	10.3	72
26.0	10.4	58	10.2	60	10.1	62	9.9	64	9.7	65	9.5	67	9.3	68	9.2	69	9.0	70
28.0	9.3	55	9.1	57	8.9	60	8.7	61	8.6	63	8.4	65	8.3	66	8.2	67	8.0	68
30.0	8.4	52	8.2	55	8.1	57	7.9	59	7.7	61	7.5	62	7.4	64	7.2	65	7.0	66
32.0	7.6	49	7.4	52	7.2	54	7.0	57	6.9	59	6.7	60	6.6	62	6.5	63	6.2	65
34.0	6.9	45	6.7	49	6.5	52	6.3	54	6.2	56	6.0	58	5.9	60	5.7	61	5.5	63
36.0	6.3	41	6.1	45	5.9	49	5.7	51	5.6	54	5.4	56	5.1	58	5.0	59	4.7	61
38.0	5.8	37	5.6	42	5.4	46	5.1	49	4.9	51	4.7	54	4.6	56	4.4	57	4.1	59
40.0	5.3	33	5.0	38	4.8	42	4.6	46	4.4	49	4.2	51	4.1	53	3.9	55	3.6	57
42.0			4.6	34	4.3	39	4.1	43	3.9	46	3.7	49	3.6	51	3.3	53	3.0	55
44.0			4.2	30	3.9	35	3.7	40	3.5	43	3.2	46	3.1	49	2.8	51	2.6	53
46.0					3.5	31	3.3	36	3.0	40	2.8	43	2.7	46	2.4	49	2.2	51
48.0							2.9	32	2.6	37	2.4	41	2.3	44	2.1	46	1.8	49
50.0									2.3	33	2.1	38	2.0	41	1.8	44	1.5	47
52.0									2.0	30	1.8	34	1.7	38	1.5	41		
54.0											1.5	31	1.4	35				
ロープ掛本数	4		3		3		3		3		2		2		2		2	

クレーン 荷重表

作業範囲図

SC1000 タワーブームクレーン



ジブ定格総荷重表(タワーブーム)

M10-01-104.0

(単位: t)

ブーム長さ(m)	39.60						42.65						45.70					
ジブ長さ(m)	12.20		18.30		24.40		12.20		18.30		24.40		12.20		18.30		24.40	
ジブ取付角度																		
作業半径(m)	10	30	10	30	10	30	10	30	10	30	10	30	10	30	10	30	10	30
13.5	12.0																	
14.0	12.0																	
16.0	12.0	8.0/17.0	10.0/16.5				12.0						12.0/14.5					
18.0	12.0	8.0	10.0		6.0/18.5		12.0	8.0	10.0		6.0/19.0		12.0	8.0	10.0		6.0/19.5	
20.0	12.0	8.0	10.0	6.0/21.0	6.0		12.0	8.0	10.0	6.0/21.5	6.0		12.0	8.0	10.0		6.0	
22.0	12.0	8.0	10.0	6.0	6.0		12.0	8.0	10.0	6.0	6.0		12.0	8.0	10.0	6.0	6.0	
24.0	11.9	8.0	10.0	6.0	6.0	4.5/24.5	11.8	8.0	10.0	6.0	6.0	4.5/25.5	11.7	8.0	10.0	6.0	6.0	
26.0	10.6	8.0	10.0	6.0	6.0	4.5	10.5	8.0	10.0	6.0	6.0	4.5	10.4	8.0	10.0	6.0	6.0	
28.0	9.6	8.0	9.6	6.0	6.0	4.5	9.5	8.0	9.5	6.0	6.0	4.5	9.3	8.0	9.3	6.0	6.0	4.5
30.0	8.6	8.0	8.6	6.0	6.0	4.5	8.5	8.0	8.5	6.0	6.0	4.5	8.4	8.0	8.4	6.0	6.0	4.5
32.0	7.6	7.9	7.9	6.0	6.0	4.5	7.8	7.8	7.8	6.0	6.0	4.5	7.6	7.6	7.6	6.0	6.0	4.5
34.0	7.1	7.1	7.1	6.0	6.0	4.5	7.0	7.0	7.0	6.0	6.0	4.5	6.9	6.9	6.9	6.0	6.0	4.5
36.0	6.5	6.5	6.5	6.0	6.0	4.5	6.4	6.4	6.4	6.0	6.0	4.5	6.3	6.3	6.3	6.0	6.0	4.5
38.0							5.9	5.9	5.9	5.9	5.9	4.5	5.8	5.8	5.8	5.8	5.8	4.5
40.0													5.3	5.3	5.3	5.3	5.3	4.5
42.0																		4.5
44.0																		

ブーム長さ(m)	48.75						51.80						54.85					
ジブ長さ(m)	12.20		18.30		24.40		12.20		18.30		24.40		12.20		18.30		24.40	
ジブ取付角度																		
作業半径(m)	10	30	10	30	10	30	10	30	10	30	10	30	10	30	10	30	10	30
13.0																		
14.0							12.0											
16.0	12.0/15.0						12.0						12.0					
18.0	12.0	8.0/18.5	10.0				12.0	8.0/19.0	10.0/18.5				12.0	8.0/19.5	10.0/19.0			
20.0	12.0	8.0	10.0		6.0		12.0	8.0	10.0		6.0/20.5		12.0	8.0	10.0		6.0/21.0	
22.0	12.0	8.0	10.0	6.0/22.5	6.0		12.0	8.0	10.0	6.0/23.0	6.0		12.0	8.0	10.0	6.0/23.5	6.0	
24.0	11.4	8.0	10.0	6.0	6.0		11.3	8.0	10.0	6.0	6.0		11.1	8.0	10.0	6.0	6.0	
26.0	10.2	8.0	10.0	6.0	6.0	4.5/26.5	10.1	8.0	10.0	6.0	6.0	4.5/27.0	9.9	8.0	9.9	6.0	6.0	4.5/27.5
28.0	9.1	8.0	9.1	6.0	6.0	4.5	8.9	8.0	8.9	6.0	6.0	4.5	8.7	8.0	8.7	6.0	6.0	4.5
30.0	8.2	8.0	8.2	6.0	6.0	4.5	8.1	8.0	8.1	6.0	6.0	4.5	7.9	7.9	7.9	6.0	6.0	4.5
32.0	7.4	7.4	7.4	6.0	6.0	4.5	7.2	7.2	7.2	6.0	6.0	4.5	7.0	7.0	7.0	6.0	6.0	4.5
34.0	6.7	6.7	6.7	6.0	6.0	4.5	6.5	6.5	6.5	6.0	6.0	4.5	6.3	6.3	6.3	6.0	6.0	4.5
36.0	6.1	6.1	6.1	6.0	6.0	4.5	5.9	5.9	5.9	5.9	5.9	4.5	5.7	5.7	5.7	5.7	5.7	4.5
38.0	5.6	5.6	5.6	5.6	5.6	4.5	5.4	5.4	5.4	5.4	5.4	4.5	5.1	5.1	5.1	5.1	5.1	4.5
40.0	5.0	5.0	5.0	5.0	5.0	4.5	4.8	4.8	4.8	4.8	4.8	4.5	4.6	4.6	4.6	4.6	4.6	4.5
42.0	4.6	4.6	4.6	4.6	4.6	4.5	4.3	4.3	4.3	4.3	4.3	4.3	4.1	4.1	4.1	4.1	4.1	4.1
44.0	4.2	4.2	4.2	4.2	4.2	4.5	3.9	3.9	3.9	3.9	3.9	3.9	3.7	3.7	3.7	3.7	3.7	3.7
46.0							3.5	3.5	3.5	3.5	3.5	3.5	3.3	3.3	3.3	3.3	3.3	3.3
48.0													2.9	2.9	2.9	2.9	2.9	2.9

1. 上表に示す定格総荷重表は水平堅土における値で転倒荷重の78%以内で移動式クレーン構造規定で定める前方安定度が1.15以上の双方を満足する値です。
2. 作業時に吊り上げ得る荷重は、上表の値からフック、バスケット等吊り具一切の荷重を差引いた値となります。
(10tフック:0.4t, 30tフック:0.6t)
3. 作業を行なう場合はハイマストにして下さい。

ショートジブ定格総荷重表(タワーブーム)

M10-01-

(単位: t)

ブーム長さ(m)	57.90				60.90				ブーム長さ(m)
	12.20		18.30		12.20		18.30		ジブ長さ(m)
ジブ取付角度 作業半径(m)	10	30	10	30	10	30	10	30	ジブ取付角度 作業半径(m)
15.5									14.0
16.0									16.0
18.0	12.0				12.0		10.0		18.0
20.0	12.0	8.0	10.0		12.0	8.0	10.0		20.0
22.0	12.0	8.0	10.0		12.0	8.0	10.0		22.0
24.0	10.9	8.0	10.0	6.0	10.7	8.0	10.0		24.0
26.0	9.7	8.0	9.7	6.0	9.5	8.0	9.5	6.0	26.0
28.0	8.6	8.0	8.6	6.0	8.4	8.0	8.4	6.0	28.0
30.0	7.7	7.7	7.7	6.0	7.5	7.5	7.5	6.0	30.0
32.0	6.9	6.9	6.9	6.0	6.7	6.7	6.7	6.0	32.0
34.0	6.2	6.2	6.2	6.0	6.0	6.0	6.0	6.0	34.0
36.0	5.6	5.6	5.6	5.6	5.4	5.4	5.4	5.4	36.0
38.0	4.9	4.9	4.9	4.9	4.7	4.7	4.7	4.7	38.0
40.0	4.4	4.4	4.4	4.4	4.2	4.2	4.2	4.2	40.0
42.0	3.9	3.9	3.9	3.9	3.7	3.7	3.7	3.7	42.0
44.0	3.5	3.5	3.5	3.5	3.2	3.2	3.2	3.2	44.0
46.0	3.0	3.0	3.0	3.0	2.8	2.8	2.8	2.8	46.0
48.0	2.6	2.6	2.6	2.6	2.4	2.4	2.4	2.4	48.0
50.0	2.3	2.3	2.3	2.3	2.1	2.1	2.1	2.1	50.0
52.0	2.0	2.0	2.0	2.0	1.8	1.8	1.8	1.8	52.0
54.0					1.5	1.5	1.5	1.5	54.0

- 1 本表に示す定格総荷重表は水平堅土における値で転倒荷重の78%以内及び移動式クレーン構造規格で定める前方安定度が1.15以上の双方を満足する値です。
2. 作業時に吊り上げ得る荷重は上表の値からフック、バケット等吊り具一切の荷重を差引いた値となります。
(30tフック:0.6t、10tフック:0.4t)
3. 作業を行なう場合は必ずハイマストにしてください。